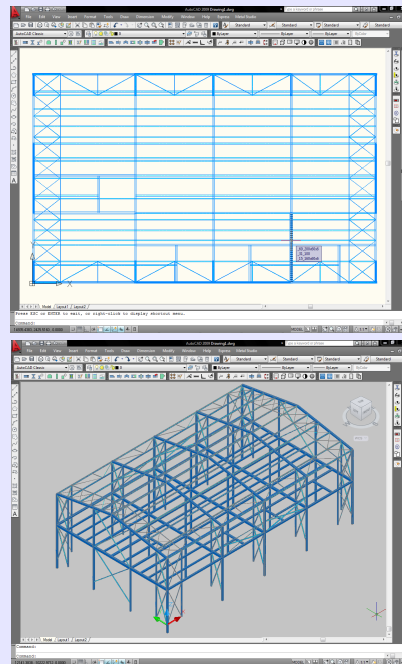
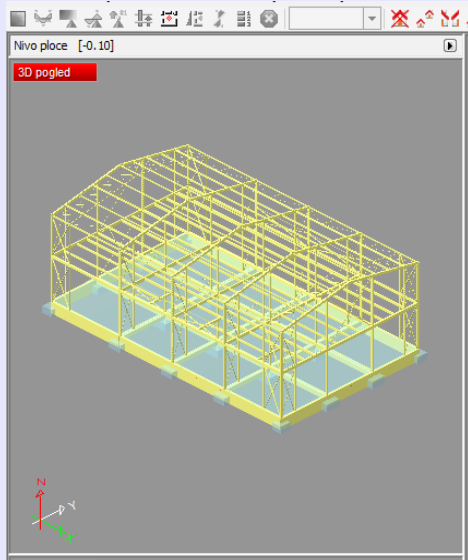


Novine u programu Metal Studio (Build 1224)

RADIMPEX SOFTWARE (18.02.2011.)

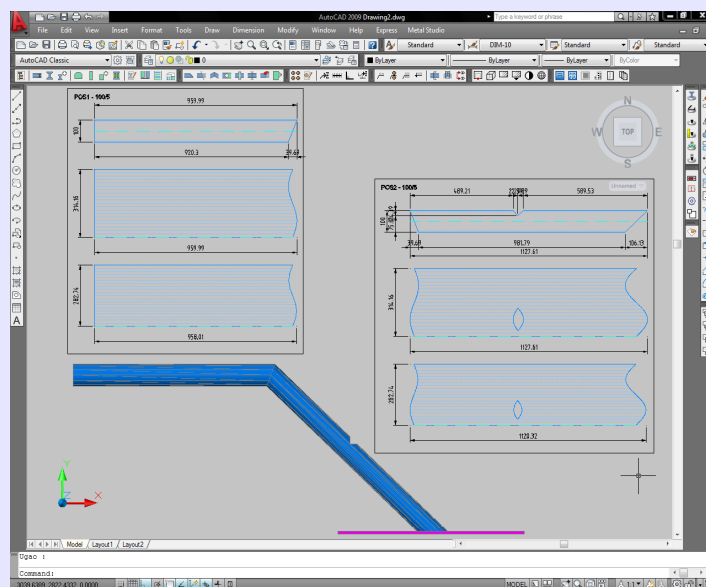
1) 3D IMPORT GEOMETRIJE IZ TOWER-A

Počev od verzije programa Tower 6 Build 1412 omogućen je izvoz kompletnog 3D modela i njegov uvoz u Metal Studio. U Tower-u se u dijalogu za eksport u Metal Studio može izabrati da li će se raditi 2D ili 3D eksport. Kod 2D eksporta se eksportuju samo selektovani štapovi iz trenutno aktivnog 2D pogleda a indirektni elementi će biti predstavljeni u kao instance u preseku. Kod 3D eksporta eksportuju se svi selektovani štapovi (moguće je selektovati ceo model ili samo jedan njegov deo)



2) UVEDENO PRIKAZIVANJE RAZVIJENOG OMOTACA ŠTAPA CEVASTOG I KRUŽNOG PRESEKA U OKVIRU RADIONIČKOG CRTEŽA

Za štapove kružnog i cevastog poprečnog preseka omogućeno je generisanje slike razvijenog omotaca na osnovu kojeg je moguće izvesti sečenje

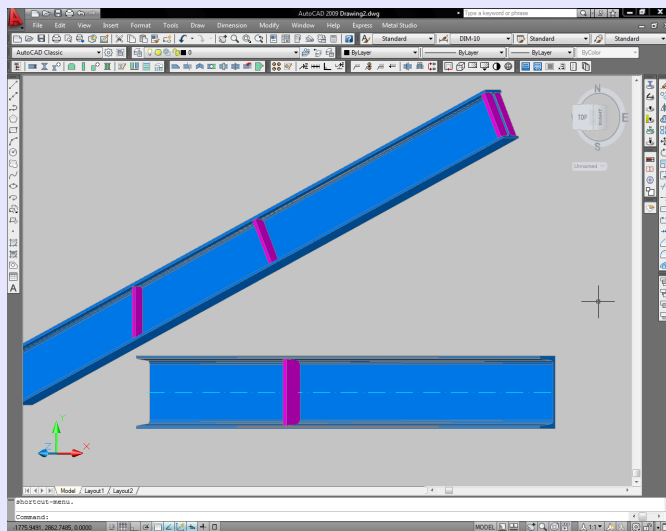


3) PROIZVOLJNI REPREZENT ŠTAPA

Nova vrsta instance štapa. Može imati potpuno proizvoljnu dužinu, oblikovanje krajeva i bušenje rupama. Jedino što deli sa pozicijom kojoj pripada je poprečni presek. Može se zadavati kroz komande "Novi štap" i "Postojeći štap"

4) UKRUĆENJE REBRA ŠTAPA

Komanda za definisanje limova ukrućenja rebra I i [profila. Program automatski oblikuje limove i generiše njihovu geometriju tako da se uklopi u geometriju profila čije se rebro ukrućuje. Ravan lima ukrućenja ne mora biti upravna na osu štapa.

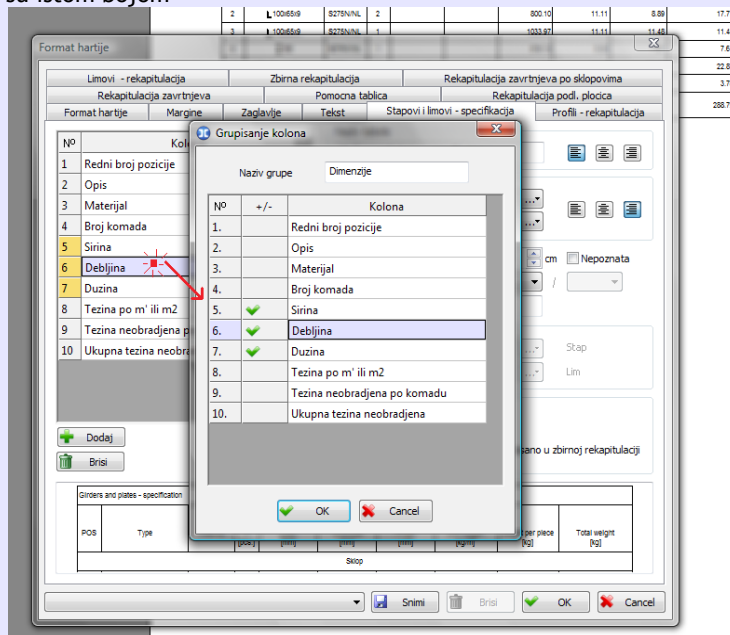


5) VISINSKA KOTA

Sa visinskim kotama obeležavaju se visine i rasteri na modelu. Podržan je osnovni način označavanja ali i data je mogućnost da se upotrebljavaju proizvoljni korisnički definisani simboli visinskih kota. Sadržaj kote može se dinamički osvežavati ili imati konstantan sadržaj.

6) GRUPISANJE KOLONA U IZVEŠTAJIMA SPECIFIKACIJE I REKAPITULACIJE

Omogućen je novi vid uređivanja izgleda tabela u izveštajima. Omogućeno je grupisanje susednih kolona i pri tome će te grupisane kolone dobiti zajednički deo opisa kolone. Grupisanje se izvodi prilikom formatiranja izveštaja, desnim klikom miša na neku od kolona. Grupisane kolone iz iste grupe u dijalogu za formatiranje izveštaja obeležene su istom bojom



Štapovi i limovi - specifikacija									
POS	Tip	Materijal	n [kom]	Dimenzije			Jed. težina [kg/m]	Težina po kom. [kg]	Ukupna težina [kg]
				Širina [mm]	Debljina [mm]	Dužina [mm]			
noname (1 kom)									
1	I500	S275N/NL	1			1000-10	140.79	225.29	225.29
2	L100x65x9	S275N/NL	2			800.10	11.11	8.89	17.77
3	L100x65x9	S275N/NL	1			1033.97	11.11	11.48	11.48
5	I100	S275N/NL	1			816.12	9.32	7.61	7.61
18	436.45 mmx12 mmx...	S275N/NL	1	436.45	12.00	545.76	96.00	22.87	22.87
26	IPE80	S275N/NL	1			629.79	6.00	3.78	3.78
Ukupno									288.79

7) UVEDENA MOGUĆNOST DA SE UPOTREBOM KOMANDE ZA VAĐENJE PRESEKA NE PRAVE PRESECI VEĆ DA SE VRSI KOPIRANJE SA ROTACIJOM ZA 90 STEPENI.

Prilikom vađenja preseka omogućeno je da se umesto pretvaranja obuhvaćenih materijalnih instanci u poglede, naprave kopije istih tih materijalnih instanci pri čemu će se nad njima izvesti rotacija za 90 stepeni. Ova opcija bi trebalo da olakša postupak komponovanja materijalnog 3D modela od materijalnih 2d sklopova i obrnuto, da se od 3D modela (nastalog na primer uvozom iz Tower-a) naprave materijalni 2D sklopovi.

8) TRIM I EKSTEND SADA UVAŽAVAJU NAŠE ENTITETE KAO GRANICE

Omogućeno je da se sve linije kojima su iscrtani stapovi i limovi upotrebe u AutoCAD-ovim komandama Trim i Extend kao granice

9) MOGUĆNOST ISPREKIDANOG CRTANJA LINIJE VARA U IZGLEDU

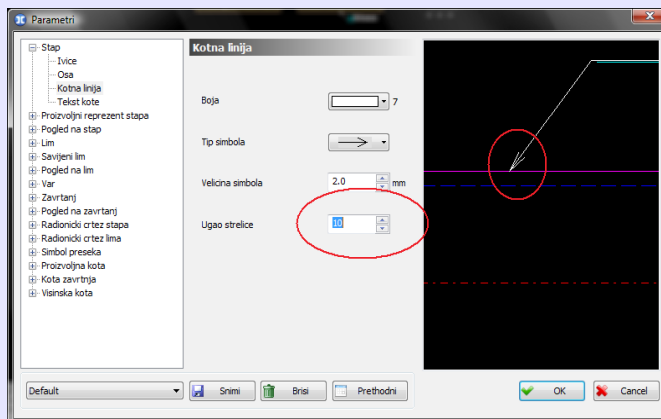
Prilikom zadavanja vara koji se vidi u izgledu moguće je definisati da se crta isprekdanom linijom koja sadrži izabranu šrafuru koja označava tip vara

10) DODATO AUTOMATSKO ODREĐIVANJE VIDLJIVOSTI I ZAKLONJENOSTI NAD ENTITETIMA KOJI SU NAPRAVLJENI PRI OPERACIJI VAĐENJA DETALJA I VAĐENJA PRESEKA

Sada se automatski nakon komande za vađenje preseka vrši preračunavanje zaklonjenosti za obuhvaćenu grupu entiteta.

11) DODATA OPCIJA ZADAVANJA UGLA KOJI DEFINIŠE IZGLED TROUGLA STRELICE KOTE

U dijalogu za podešavanje parametara moguće je uneti podatak o uglu vrha strelice na kotama, za svaki od entiteta posebno.



12) MOGUĆNOST DEFINISANJA I KORIŠĆENJA PROIZVOLJNIH POPREČNIH PRESEKA

Omogućeno definisanje i korišćenje poprečnih preseka proizvoljne geometrije. Preseci proizvoljne geometrije se definišu kroz komandu "Baza proizvoljnih preseka". Osim oblika i naziva preseka moguće je i odrediti

na kojim ravnima (stranicama) preseka je moguće postavljanje serije zavrtnjeva. Tako definisani preseki mogu se koristiti u standardnim komandama za zadavanje i editovanje štapova

13) OMOGUĆEN PRIKAZ TOLTIP-OVA STAPOVA I LIMOVA NA CRTEŽU ISPOD KURSORA MIŠA.

Ispod kursora miša, kada se miš nalazi iznad nekog od entiteta, pojaviće se dinamički tekst (tooltip) sa sadržajem koji odgovara sadržaju kote tih entiteta.

14) UNAPREĐEN NAČIN ZA DEFINISANJE DUBINE RUPE ZADATE KOMANDOM "RUPA"

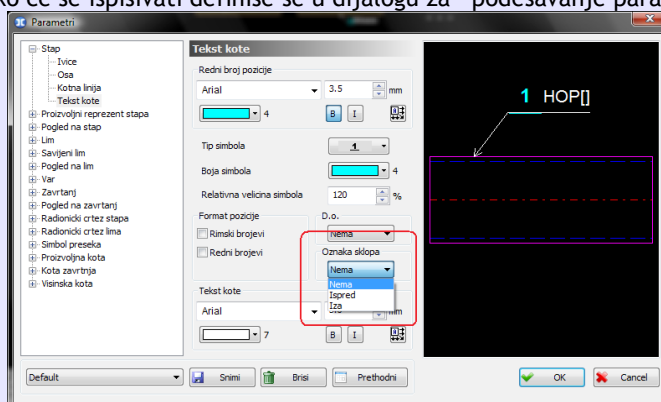
Zadavanje dubine rupe sada je olakšano i radi se uz pomoć miša i ključnih tačaka profila koji se buši.

15) DODATO NOVIH 8 TIPOVA LINIJA - ISPREKIDANE LINIJE SA 2X I 5X POVEĆANIM RAZMAKOM

U parametrima za iscrtavanje dodato je 8 novih tipova isprekidanih linija sa 2x i 5x povećanim praznim razmakom.

16) DODATA MOGUĆNOST PRIKAZIVANJA "SKRAĆENOG OPISA SKLOPA" PRI OZNAČAVANJU POZICIJA

Omogućeno je definisanje proizvoljnog identifikatora-oznake za svaki sklop posebno (unos se u dijalogu za pozicije sklopova). Taj identifikator-oznaka može se pridružiti opisu pozicije u koti. Da li će se oznaka sklopa ispisivati i ako hoće kako će se ispisivati definiše se u dijalogu za podesavanje parametara.



17) UNAPREĐENJA U BAZI PROFILA - SPAJANJE DVE BAZE PROFILA, PREIMENOVANJE FAMILIJE PROFILA

Omogućeno je spajanje dve baze profila, ubacivanjem familija profila i profila iz druge baze u tekuću. Dodata je i funkcionalnost za preimenovanje postojeće baze profila.

18) MOGUĆNOST PRIKAZIVANJE UVEĆANJA TEZINE I U TABELI SPECIFIKACIJE ŠTAPOVA I LIMOVA

U tabeli specifikacije štapova i limova omogućeno prikazivanje reda sa uvećanjem težine. Tekst koji se pri tome ispisuje i veličina procenta uvećanja definisani su u podacima rekapitulacije (taj podatak mora postojati samo na jednom mestu)

19) MOGUĆNOST DEFINISANJA GOST PROFILA. ISPORUČUJE SE I BAZA GOST VRUĆE VALJANIH PROFILA (I, L, C) KOJA SE NE UČITAVA AUTOMATSKI

Izmenjene su strukture odredjenog broja profila kako bi se uveli dodatni parametri neophodni za definisanje profila ruskog GOST standarda. Uz program se isporučuje i baza vrućevaljanih GOST profila koja se ne učitava automatski ali koju je moguće spojiti sa tekućom bazom profila - funkcija za spajanje dve baze profila je takođe uvedena u ovoj verziji